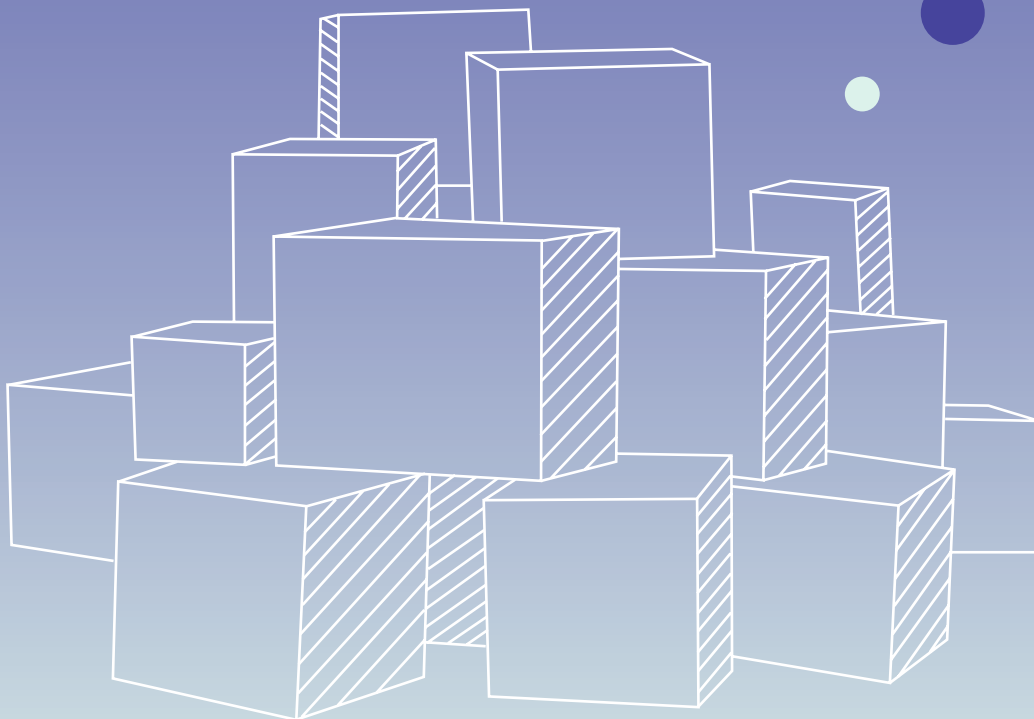




IŠSIKELIANČIŲ GYVENTOJŲ GIDAS





Tikimės, kad patirtis gyvenant bendrabutyje buvo neišdildoma, kupina teigiamų emocijų ir naudingos patirties. Nuolatos stengiamės gerinti atliekamų paslaugų kokybę.

Prašome užpildyti trumpą anketą apie teikiamas apgyvendinimo paslaugas. Iš anksto dėkojame už atsakymus.



* Prašymą grąžinti išankstinę įmoką / permoką pateikti galite tik po apgyvendinimo bendrabutyje sutarties nutraukimo dienos (imtinai).

Užpildę prašymą išsikelti Akademinėje informacinėje sistemoje (AIS), toliau turite atlikti šiuos veiksmus (Prašymą galite užpildyti: AIS ► skiltis Bendrabučių informacija ► Prašymai):

- 1 Sumokėti mokesčius už pragyventą laikotarpį bendrabutyje bei kitus (jei tokių yra) priskirtus mokėjimus.** Informaciją apie priskirtus mokėjimus galite rasti prisijungę prie Akademinės informacinės sistemos (AIS): viršutinio meniu kairėje pusėje pasirinkite *Studijos* ► *Studentų įmokos*. Išsikeliant iš bendrabučio ir nutraukiant apgyvendinimo bendrabutyje sutartį, mokestis už einamąjį mėnesį skaičiuojamas vadovaujantis Universiteto rektoriaus patvirtinta mokesčių mokėjimo tvarka.
- 2 Nutraukti apgyvendinimo bendrabutyje sutartį.** Tai galite padaryti:
 - atvykę į Studentų apgyvendinimo centą adresu Studentų g. 69, Studentų laisvalaikio centras (cokolinis 3 bendrabučio aukštas). Atvykti turite darbo laiku ne vėliau nei iki prašyme nurodytos išsikėlimo datos (jeigu išsikėlimo data yra nurodyta ne administracijos darbo dienomis, atvykti turite paskutinę darbo dieną prieš išsikėlimą);
 - KTU el. paštu (kai Susitarimas dėl studento apgyvendinimo bendrabutyje sutarties nutraukimo bus paruoštas, dokumentas Jums bus išsiųstas KTU el. paštu).
- 3 Užpildyti prašymą dėl išankstinės įmokos (užstato) ar permokos grąžinimo*.** Prašymą galite užpildyti prisijungę prie Akademinės informacinės sistemos (AIS): skiltis *Bendrabučių informacija* ► *Prašymai*.

PRIMINIMAS: išankstinė įmoka (užstatas) grąžinama ne tik j Lietuvoje, bet ir kitoje Europos Sąjungos šalyje veikiančio banko sąskaitą (kai pateikta banko sąskaita yra IBAN formatu) per 30 kalendorinių dienų nuo prašymo grąžinti išankstinę įmoką patvirtinimo, jeigu studentas yra visiškai atsiskaitęs už bendrabutį ir neturi kitų įsipareigojimų Universitetui.



Išsikeldami iš bendrabučio kambario turite:

- 1** išsivežti visus asmeninius daiktus;
- 2** kambarį ir bendro naudojimo patalpas, esančias prie kambario, palikti tvarkingas, jeigu nebuvote užsakę galutinio valymo paslaugos, kambarį turite išvalyti, išmesti šiukšles. Jūsų patogumui yra paruošti **švaros gidai**, kurie padės užtikrinti švarą ir tvarką prieš išsikeliant;
- 3** perduoti kambarį (perdavimo metu bendrabučio administratorius patikrins jūsų kambarį), atiduoti kambario raktą ir bendrabučio leidimą **bendrabučio administratoriui**.

Jeigu išsikėlimo data yra nurodyta ne administracijos darbo dienomis, dėl kambario perdavimo kreipkitės į **bendrabučio administratorių** paskutinę darbo dieną prieš išsikėlimą.

SVARBU: už galutinio valymo paslaugą taikomas vienkartinis **galutinio valymo mokestis (20 Eur)**, kai išsikeldamas gyventojas neužtikrina, kad gyvenamasis kambarys, prie kambario ar dviejų kambarių esantis dušas, tualetas, priėškambaris ar virtuvėlė būtų palikti švarūs, tvarkingi ir atitiktų higienos normų reikalavimus.

KTU BENDRABUČIŲ GRUPĖ

bendrabuciai@ktu.lt • Studentų g. 69, Kaunas

I-IV: 08:00–17:00 • V: 08:00–15:45 • Pietų pertrauka 12:00–12:45

bendrabuciai.ktu.edu