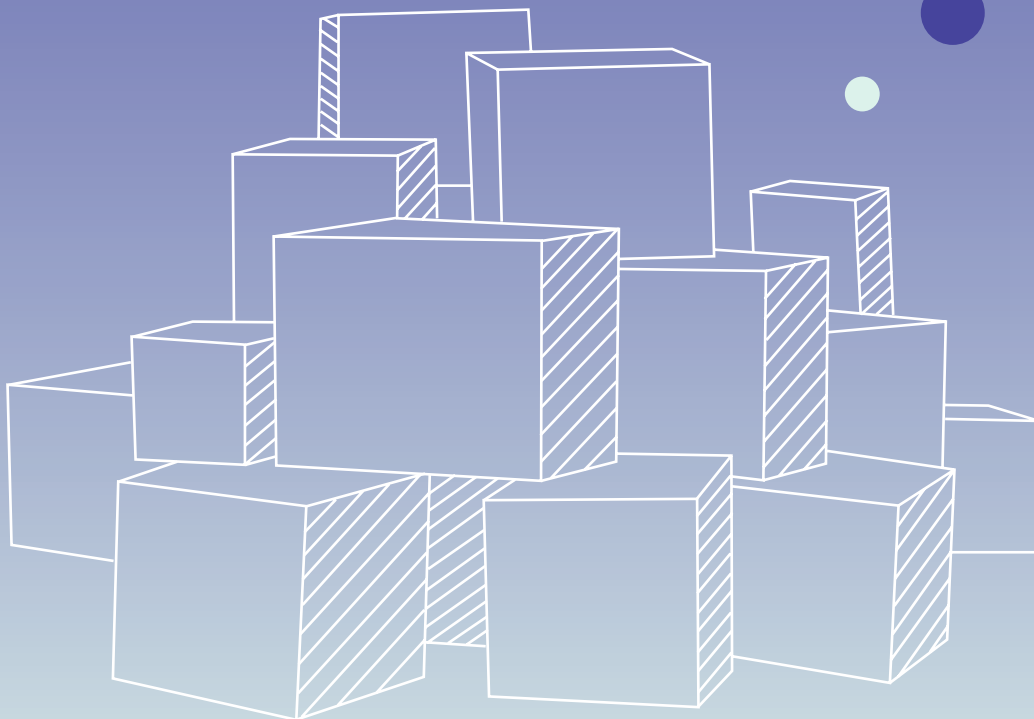
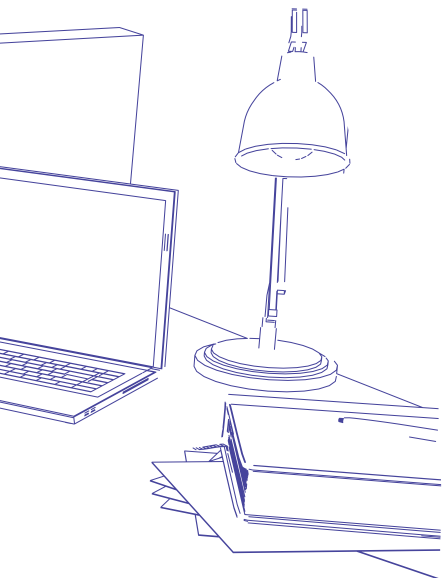




IŠSIKELIANČIŲ GYVENTOJŲ GIDAS





Tikimės, kad patirtis gyvenant bendrabutyje buvo neišdildoma, kupina teigiamų emocijų ir naudingos patirties. Nuolatos stengiamės gerinti atliekamų paslaugų kokybę.

Prašome užpildyti trumpą anketą apie teikiamas apgyvendinimo paslaugas. Iš anksto dėkojame už atsakymus.



Pas bendrabučio administratorių užpildę prašymą išsikelti, toliau turite atlikti šiuos veiksmus:

- 1 Sumokėti mokesčius už pragyventą laikotarpį bendrabutyje bei kitus (jei tokių yra) priskirtus mokėjimus.** Informaciją apie priskirtus mokėjimus galite rasti prisijungę prie **Akademinės informacinės sistemos (AIS)**: viršutinio meniu kairėje pusėje pasirinkite *Studijos ▶ Studentų įmokos*.
Išsikeliant iš bendrabučio ir nutraukiant apgyvendinimo bendrabutyje sutartį, mokesčius už einamąjį mėnesį skaičiuojamas vadovaujantis Universiteto rektoriaus patvirtinta **mokesčių mokėjimo tvarka**.
- 2 Nutraukti apgyvendinimo bendrabutyje sutartį.** Tai galite padaryti:
 - atvykę į Bendrabučių grupę adresu Studentų g. 69, Studentų laisvalaikio centras (cokolinis 3 bendrabučio aukštas);
 - kreipęsi el. paštu bendrabuciai@ktu.lt.
- 3 Užpildyti prašymą dėl išankstinės įmokos (užstato) ar permokos grąžinimo***. Prašymą galite užpildyti prisijungę prie **Akademinės informacinės sistemos (AIS)**: skiltis *Bendrabučių informacija ▶ Prašymai*.

PRIMINIMAS: *išankstinė įmoka (užstatas) grąžinama ne tik į Lietuvoje, bet ir kitoje Europos Sąjungos šalyje veikiančio banko sąskaitą (kai pateikta banko sąskaita yra IBAN formatu) per 30 kalendorinių dienų nuo prašymo grąžinti išankstinę įmoką patvirtinimo, jeigu studentas yra visiškai atsiskaitęs už bendrabutį ir neturi kitų įsipareigojimų Universitetui.*

* Prašymą grąžinti išankstinę įmoką / permoką pateikti galite tik po apgyvendinimo bendrabutyje sutarties nutraukimo dienos (imtina).



Išsikeldami iš bendrabučio kambario turite:

- 1** išsivežti visus asmeninius daiktus;
- 2** kambarį ir bendro naudojimo patalpas, esančias prie kambario, palikti tvarkingas, jeigu nebuvote užsakę galutinio valymo paslaugos, kambarį turite išvalyti, išmesti šiukšles. Jūsų patogumui yra paruošti **švaros gidai**, kurie padės užtikrinti švarą ir tvarką prieš išsikeliant;
- 3** perduoti kambarį (perdavimo metu bendrabučio administratorius patikrins jūsų kambarį), atiduoti kambario raktą ir bendrabučio leidimą **bendrabučio administratoriui**.

Jeigu išsikėlimo data yra nurodyta ne administracijos darbo dienomis, dėl kambario perdavimo kreipkitės į **bendrabučio administratorių** paskutinę darbo dieną prieš išsikėlimą.

SVARBU: už galutinio valymo paslaugą taikomas vienkartinis **galutinio valymo mokestis (20 Eur)**, kai išsikeldamas gyventojas neužtikrino, kad gyvenamasis kambarys, prie kambario ar dviejų kambarių esantis dušas, tualetas, priėškambaris ar virtuvėlė būtų palikti švarūs, tvarkingi ir atitiktų higienos normų reikalavimus.

KTU BENDRABUČIŲ GRUPĖ

bendrabuciai@ktu.lt • Studentų g. 69, Kaunas

I-IV: 08:00–17:00 • V: 08:00–15:45 • Pietų pertrauka 12:00–12:45

bendrabuciai.ktu.edu